

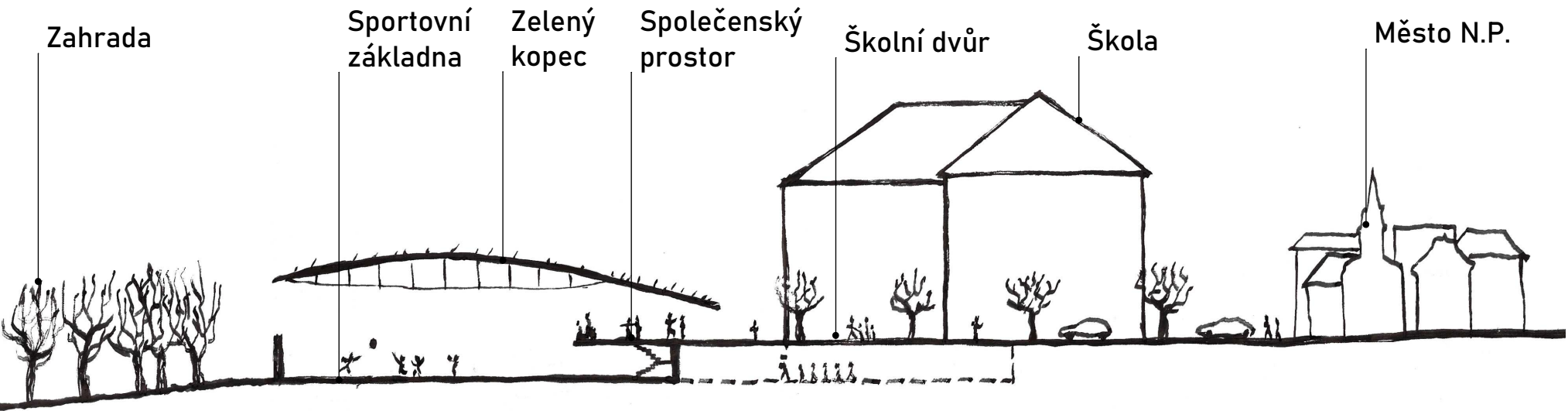
Situace 1:2000



Urbanistické řešení
Sportovní halu umístíme tak, aby mezi ní školou a internátem vznikl nový prostor – školní dvůr, který bude plnit funkci interního náměstí. Sportovní halu navrhujeme s velkorysými společenskými patrem, které chápeme jako spojovník mezi sportem a městem Nová Paka. Současnou zahradu rozdělujeme na dvě výškové úrovně (vyšší školní dvůr a nižší zahradu). Obě úrovně jsou propojeny schodištěm. Výškový předěl je využit pro umístění propojovací chodby mezi tělocvičnou a halou. Navrhujeme kultivovat alej lip s pěšinou, která se nachází na hraně školního pozemku a prostoru dráhy. Odstranění školního plotu by z aleje vytvořilo atraktivní alternativní cestu do celého areálu.

Architektonický koncept
Řešení je postaveno na myšlence dvou funkčních úrovní – vstupní 1. patro nazýváme společenským prostorem a přízemí sportovní základnou. Návštěvník ze vstupu buď přejde do diváckého prostoru, posedí v baru, dívá se do haly, ven nebo na lezeckou stěnu. Návštěvník sportovec se přezuje a sestoupí do šaten ve sportovní základně. Převlékne se a přímo nastupuje na sportoviště. Žáci ze sousední školy přicházejí přímo ze své šatny chodbou na úroveň hlavního sportoviště. Vlastní tělocvična je obalena ze 3 stran obslužnými prostory, posilovnou a lezeckou stěnou. Ze severní strany je fasáda velkým pásovým oknem s výhledem z galerie na přilehlou alej.

Možnosti úspor
Návrh koncipován na optimální velikosti a počítá s významnou funkčností i pro město. Je navržen ekonomicky, oblé tvary zmenšují ochlazovanou plochu. V případě nedostatku finančních prostředků lze zachovat navržený koncept a plochy jednotlivých funkcí redukovat. Tím se dá snížit celkový objem stavby a její investiční náklady. Bilance jsou součástí příložené zprávy



Situace 1:500

